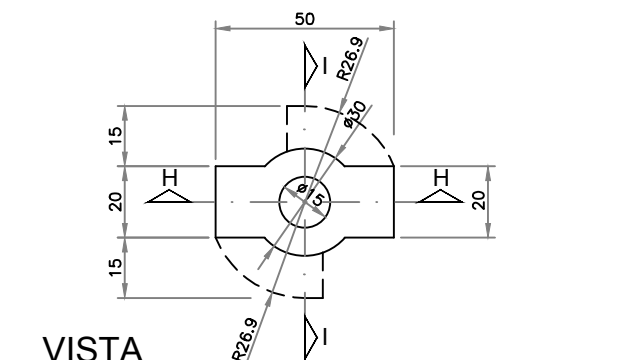
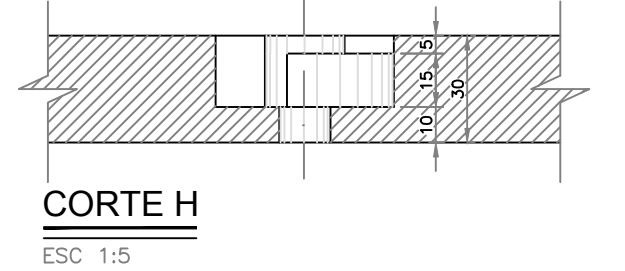


DETALHE TAMPÃO
ESC. 1:10

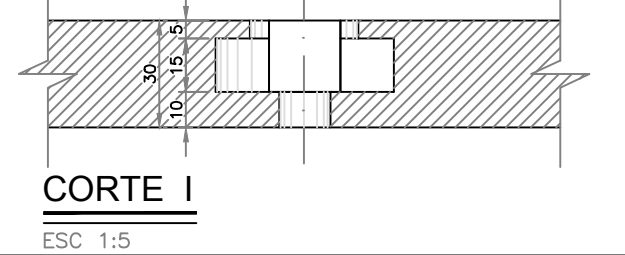
DETALHE FURO PARA VENTILAÇÃO
E MECANISMO DE ABERTURA



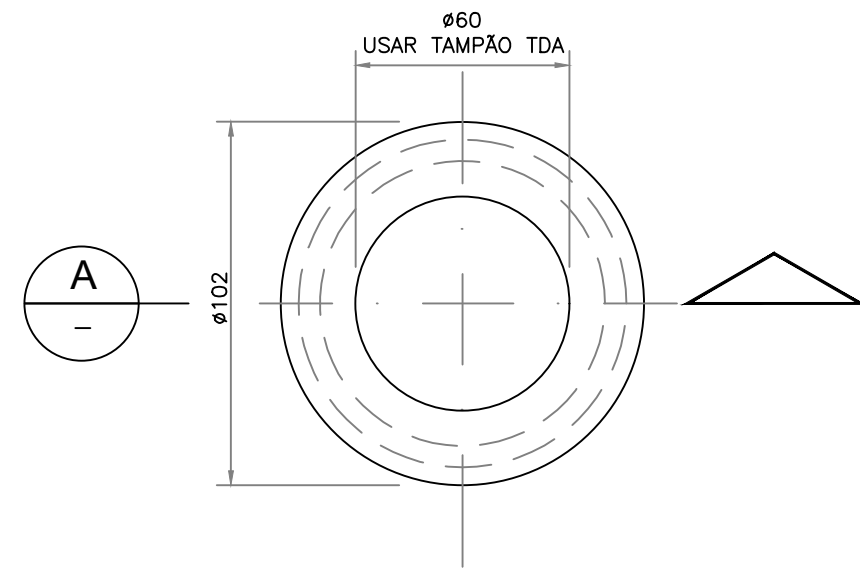
VISTA
ESC. 1:5



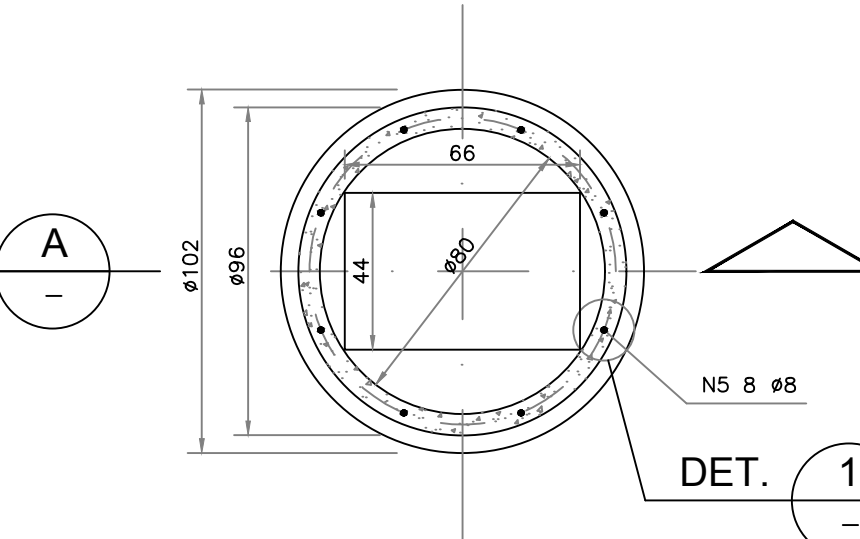
CORTE H
ESC. 1:5



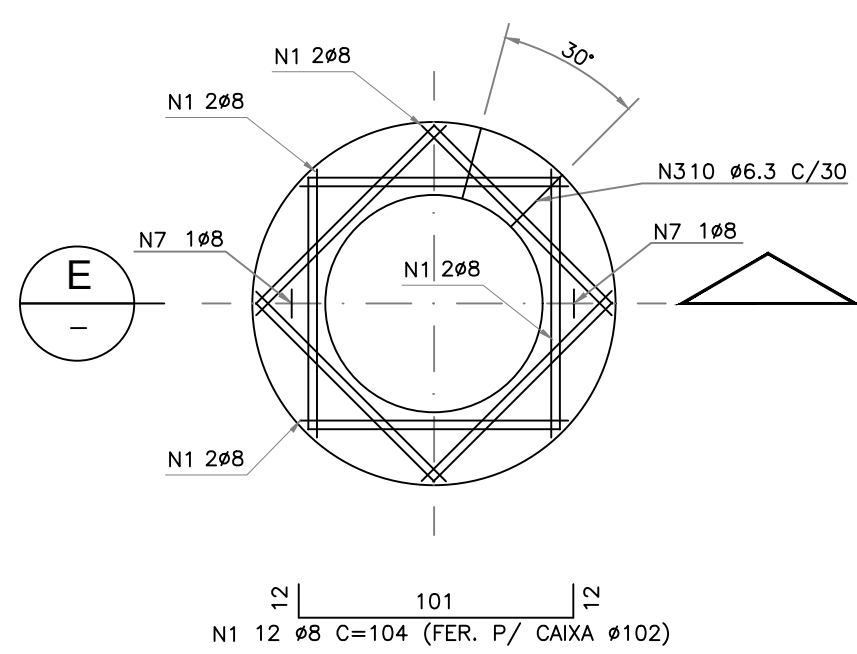
CORTE I
ESC. 1:5



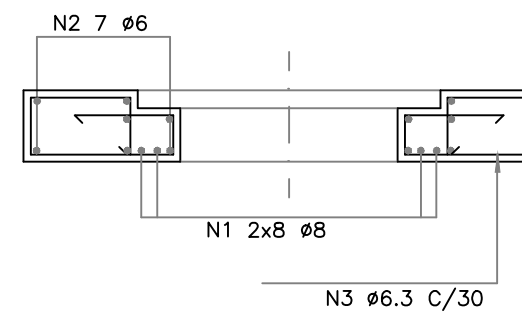
VISTA
ESC. 1:20



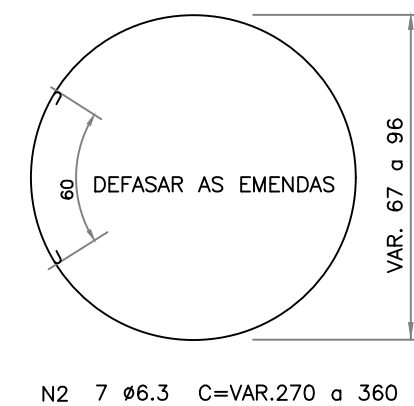
CORTE
ESC. 1:20



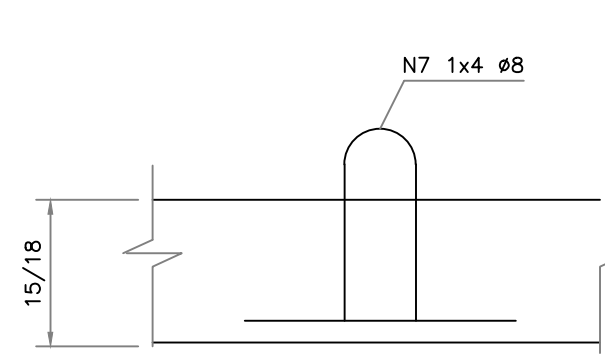
ARMACÃO DA TAMPA
ESC. 1:20



CORTE
ESC. 1:10



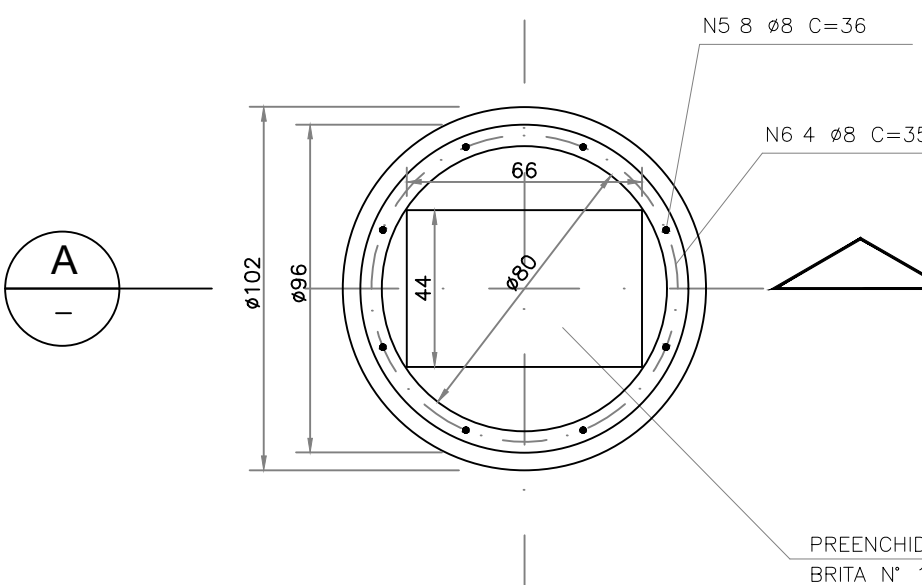
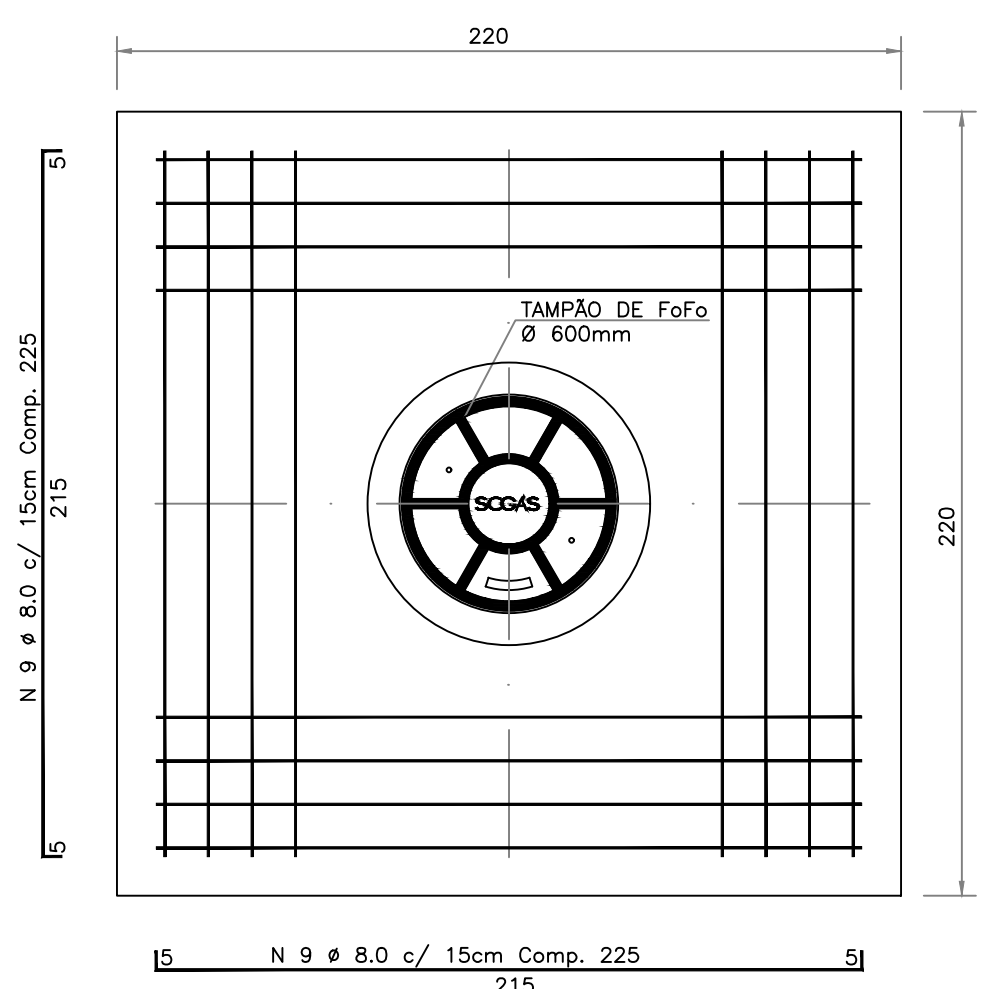
N2 7 Ø6.3 C=VAR.270 a 360
(FER. P/ CAIXA Ø102)



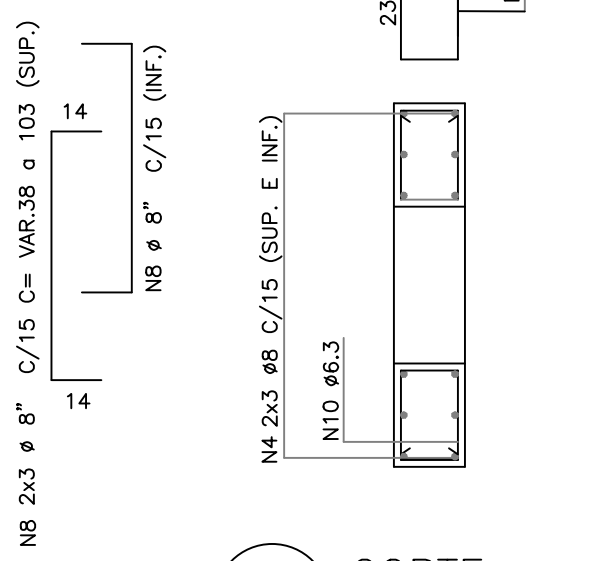
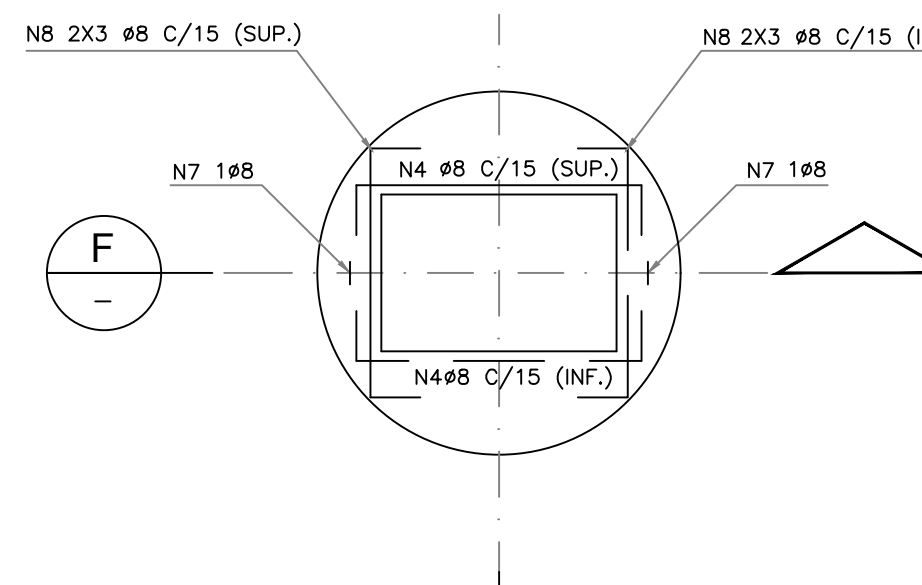
ARMADURA P/ IÇAMENTO DA TAMPA E LAJE INFERIOR
ESC. 1:10

LISTA DE FERROS				
POS.	Ø	QUANT.	COMPRIMENTO	
			UNIT. (cm)	TOTAL (cm)
1	8	16	129	2064
2	6.3	7	270 a 360	2520
3	6.3	10	79	790
4	8	12	38 a 108	1296
5	8	8	36	288
6	8	4	350	1400
7	8	4	110	440
8	8	12	38 a 103	1236
9	6.3	6	70	420
10	6.3	6	86	516

RESUMO			
CA	Ø	COMPRIMENTO (m)	PESO
			kgf/m TOTAL (kg.)
50A	6.3	42.5	0.25 10,60
	8	67.2	0.40 26,90
	10	-	-
	12,5	-	-
TOTAL			37,50

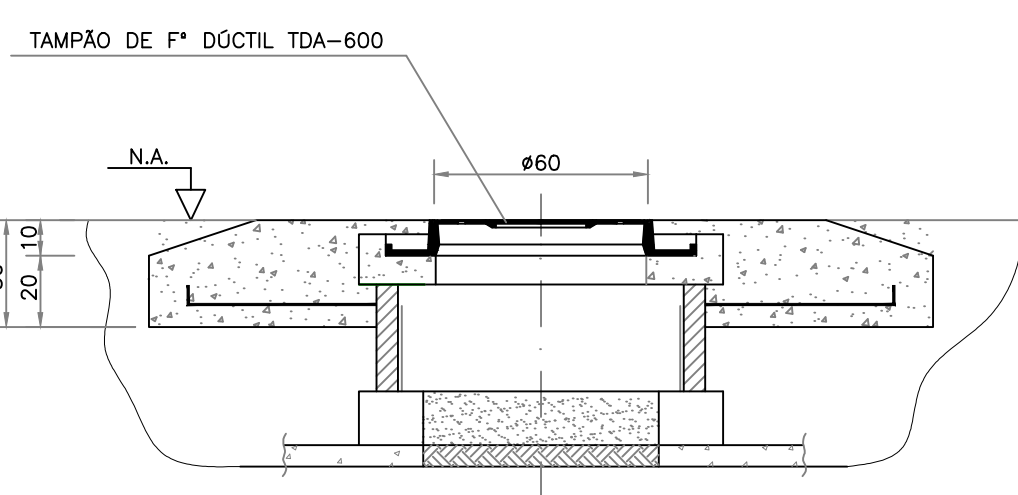


CORTE
ESC. 1:20

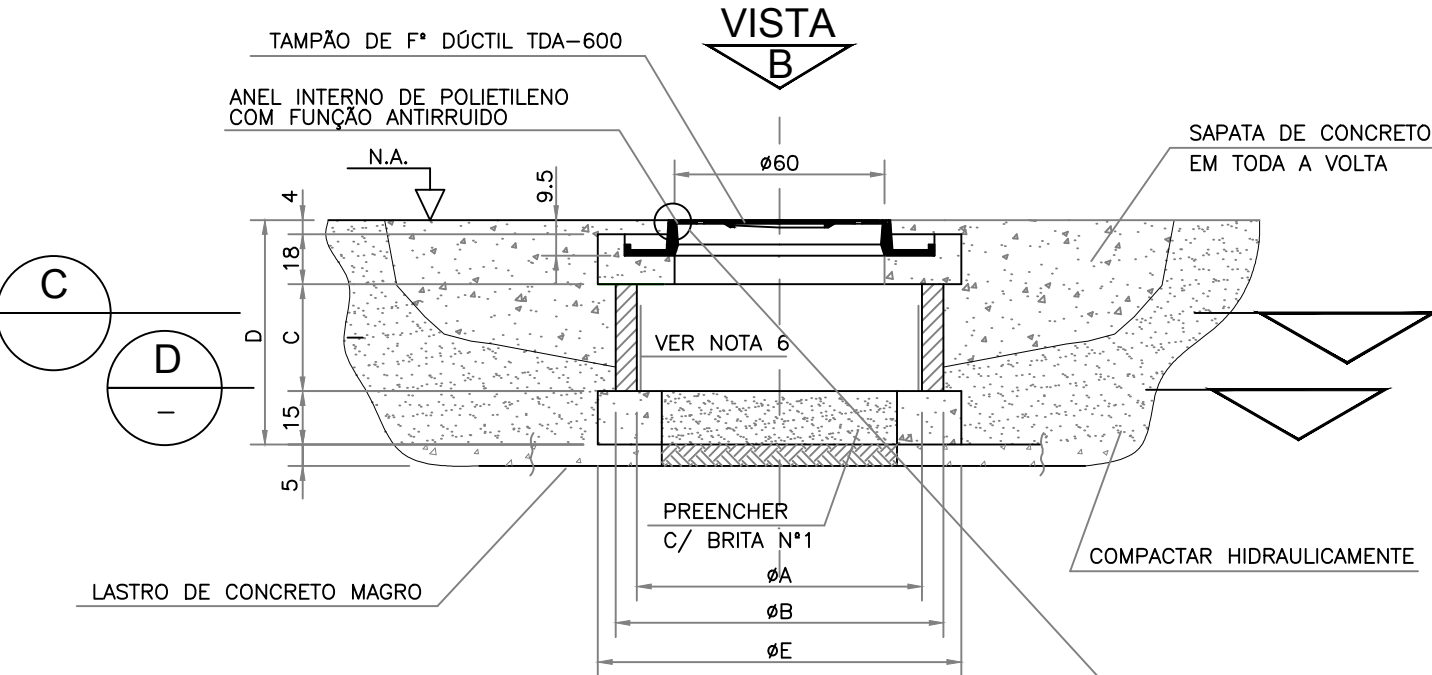


CORTE
ESC. 1:20

DETALHE DO ANEL
ESC. 1:20



DETALHE EM CORTE LOGITUDINAL
À PISTA DE ROLAMENTO
ESC. 1:20

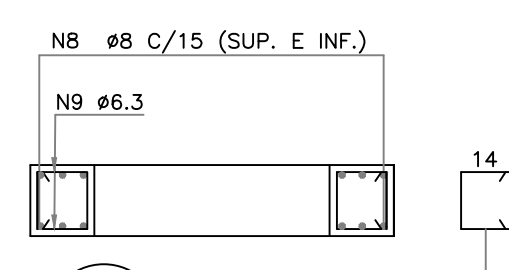


CORTE
ESC. 1:20

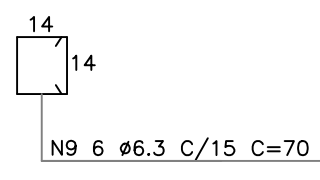
N4 2X3 Ø8 C/15 C= VAR.38 a 108 (SUP.)

N4 2X3 Ø8 C/15 (INF.)

ARMACÃO DA LAJE INFERIOR
ESC. 1:20



CORTE
ESC. 1:20



N9 6 Ø6.3 C/15 C=70

CAIXA P/ VÁLVULA TIPO ESFERA SEM REDUTOR			
CLASSE 150# 300#	DIÂMETRO NOMINAL		
	Ø2"	Ø3"	Ø4"
A	80	80	80
B	96	96	96
C	42	42	42
D	79	79	79
E	102	102	102

DOCUMENTOS DE REFERÊNCIA			
1	FD-40.300.SCG.008	-VÁLVULA DE BLOQUEIO E PURGA - FOLHA DE DADOS.	
2	ET-40.300.SCG.011	-VÁLVULA DE BLOQUEIO E PURGA - ESPEC. TÉCNICA.	
3	ET-00.320.SCG.001	-MANUAL DE CONSTRUÇÃO E MONTAGEM.	
4	ET-00.320.SCG.012	-MATERIAL DE TUBULAÇÃO P/ DUTOS E ESTAÇÕES.	
5	DE-40.330.SCG.106	-INSTALAÇÃO TÍPICA DE VÁLVULAS DE BLOQUEIO.	
6	DE-44.330.SCG.505	-CAIXA P/ VÁLVULA DE BLOQUEIO TIPO ESFERA Ø2" e Ø4".	
7	ET-40.330.SCG.038	-TAMPOES DE FERRO FUNDIDO DUCTIL COM ANEL ANTIRRUIDO.	

NOTAS GERAIS

- 1 - COTAS E MEDIDAS EM "CM" EXCETO ONDE INDICADO.
- 2 - CONCRETO fck ≥ 18 MPa.
- 3 - RECOBRIMENTO DA ARMADURA = 2,0cm.
- 4 - A ESCAVAÇÃO DEVERÁ SER EFETUADA ATÉ 30 cm ABAIXO DA TUBULAÇÃO, E DEVERÁ SER FEITO O ATERRAMENTO HIDRÁULICO ATÉ 30 cm ACIMA DA TUBULAÇÃO. AS CAMADAS SUBSEQUENTES DEVERÃO SER ADENSADAS ATRAVÉS DE COMPACTAÇÃO MECÂNICA SEGUINDO O ESPECIFICADO NO ITEM 6.20 "REATERRO DE VALAS" DA ET-40.320.SCG.001 - MANUAL DE CONSTRUÇÃO E MONTAGEM.
- 5 - TAMPÃO (TDA) DE FERRO FUNDIDO DUCTIL, CONFORME NORMAS NBR-10158, NBR-10159 E NBR-10160, COMPLETO COM BASE DE ASSENTAMENTO, PARA CARGA DE RESISTÊNCIA DE 30t.
- 6 - PROJETO E EXECUÇÃO DA OBRA DE ACORDO COM AS NORMAS BRASILEIRAS VIGENTES.
- 7 - RESISTÊNCIAS CARACTERÍSTICAS MÍNIMAS EXIGIDAS:
CONCRETO fck ≥ 180 kgf/cm² (18MPa.)
AÇO CA-50A fyk ≥ 5.000 kgf/cm² (500MPa.)
- 8 - COBRIMENTO MÍNIMO DAS BARRAS = 2,0cm.
- 9 - PARA CURA DO CONCRETO MANTER A SUPERFÍCIE ÚMIDA EM PELO MENOS 7 DIAS APÓS O SEU LANÇAMENTO.
- 10 - IMPERMEABILIZAR AS SUPERFÍCIES INTERNAS DAS PAREDES E A LAJE DE PISO COM HEY'DI K11 SR+HEY'DI K2 (VER MANUAL DA HEY'DI DO BRASIL).
- 11 - ANEL DE CONCRETO ARMADO CA-1 (OPCIONAL).
- 12 - AS TAMPAS DEVERÃO SER PROVIDAS DE ANEL INTERNO DE POLIETILENO COM FUNÇÃO ANTIRRUIDO.

5	INCLUSÃO DE TAMPA COM SISTEMA ANTIRRUIDO	20.09.18	M.F.P.	O.S.F.	C.M.P.
4	REVISÃO FURO PARA VENTILAÇÃO/CHAVE	09.03.12	L.C.P.	O.S.F.	C.M.P.
3	REVISÃO DET. LAJE DE ESTABILIZAÇÃO	27.10.08	L.C.P.	O.S.F.	C.M.P.
2	ACRESC. DET. LAJE DE ESTABILIZAÇÃO	08.10.04	A.S.G.	J.B.N.	R.Z.T.
1	LIBERADO PARA CONSTRUÇÃO	14.05.03	A.S.G.	J.B.N.	R.Z.T.
0	EMISSION INICIAL	02.02.01	A.S.G.	J.B.N.	G.P.
REV.	DESCRIÇÃO	DATA	POR	VERIF.	APROV.

ESTE DOCUMENTO É DE PROPRIEDADE DA SCGAS, E NÃO PODE SER REPRODUZIDO OU USADO PARA QUALQUER FINALIDADE DIFERENTE DAQUELA PARA A QUAL ESTÁ SENDO FORNECIDO.



EMPREENHIMENTO					
REDE DE DISTRIBUIÇÃO DE GÁS NATURAL					
REGIÃO/ÁREA					
GERAL					
TÍTULO					
DETALHE TÍPICO DA CAIXA P/ INSTALAÇÃO DE VÁLVULAS DE BLOQUEIO DE 2", 3" e 4" (FORMA E ARMACÃO)					
PROJ.	SCGAS	DES.	A. GABRIEL	VERIF.	J. BRASCHER
DATA	02/02/01	ESC.	INDICADA	APROV.	GILBERTO PEPE
Nº. SCGAS	DE-40.300.SCG.209				REV. 5